

# AKSB

Arbeitskreis Soziale Brennpunkte Marburg e.V.

Eine Einrichtung zur Gemeinwesenarbeit im Marburger Stadtteil Waldtal

## Geschichte:

Gegründet 1967 als „Arbeitskreis Notunterkünfte“

Ziele:

- Verbesserung der Teilhabechancen der Kinder
- Verbesserung der Lebensbedingungen der Familien
- Verbesserung der Lebenssituation im Quartier

## Quartier:

Früher Obdachlosensiedlung – heute Soziale Stadt-Standort

## Arbeitshaltung:

Mit den Menschen statt für die Menschen  
Kommunikation auf Augenhöhe

# AKSB

Arbeitskreis Soziale Brennpunkte Marburg e.V.

## Profil

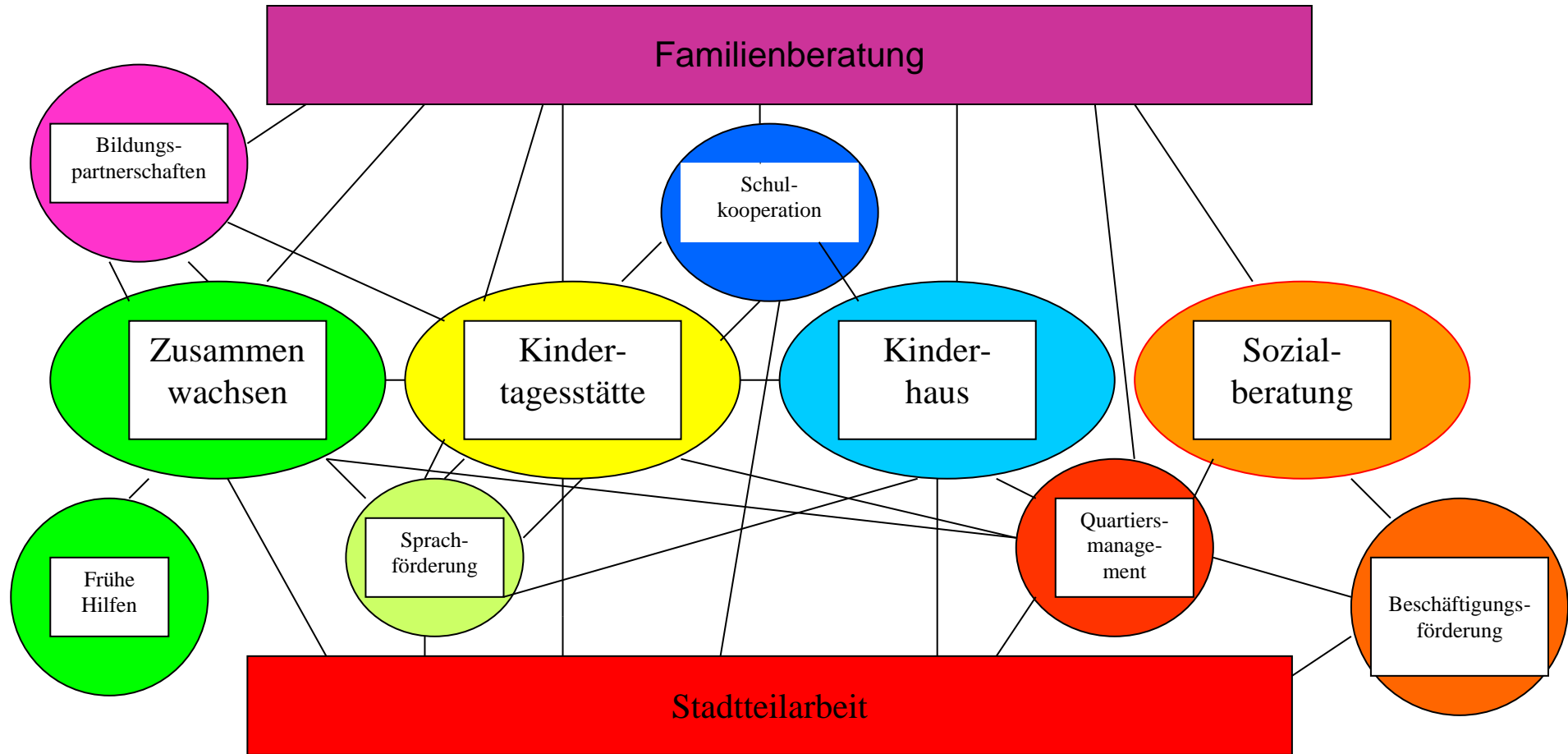


- Soziale Dienstleistungen
- Aktivierung und Beteiligung
- Soziale Stadtteilentwicklung
- Lobby für Soziale Fragen

# AKSB

Arbeitskreis Soziale Brennpunkte Marburg e.V.

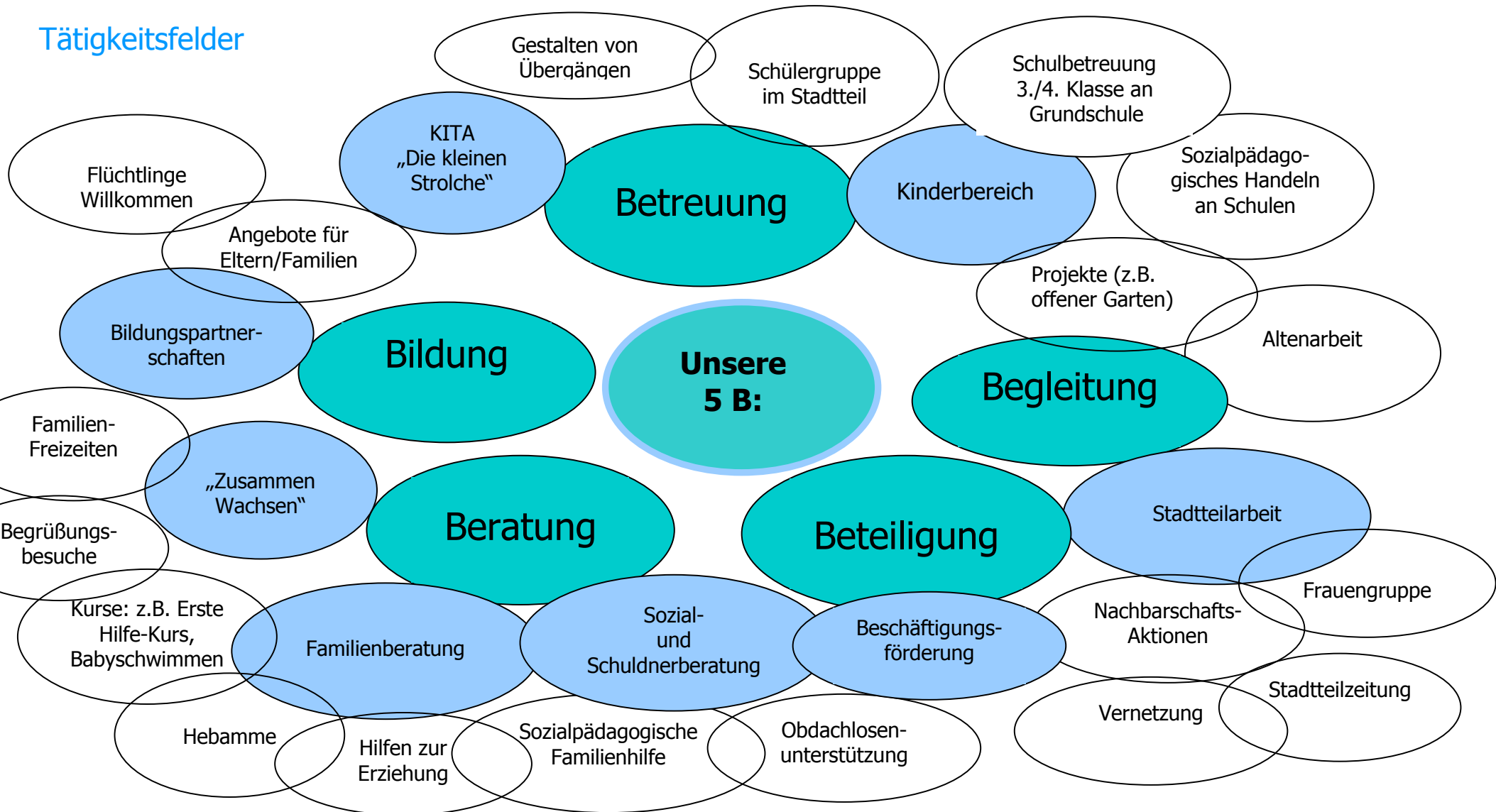
## Arbeitsbereiche



# AKSB

Arbeitskreis Soziale Brennpunkte Marburg e.V.

## Tätigkeitsfelder



## Kooperation und Vernetzung

Wozu wir kooperieren und uns vernetzen:

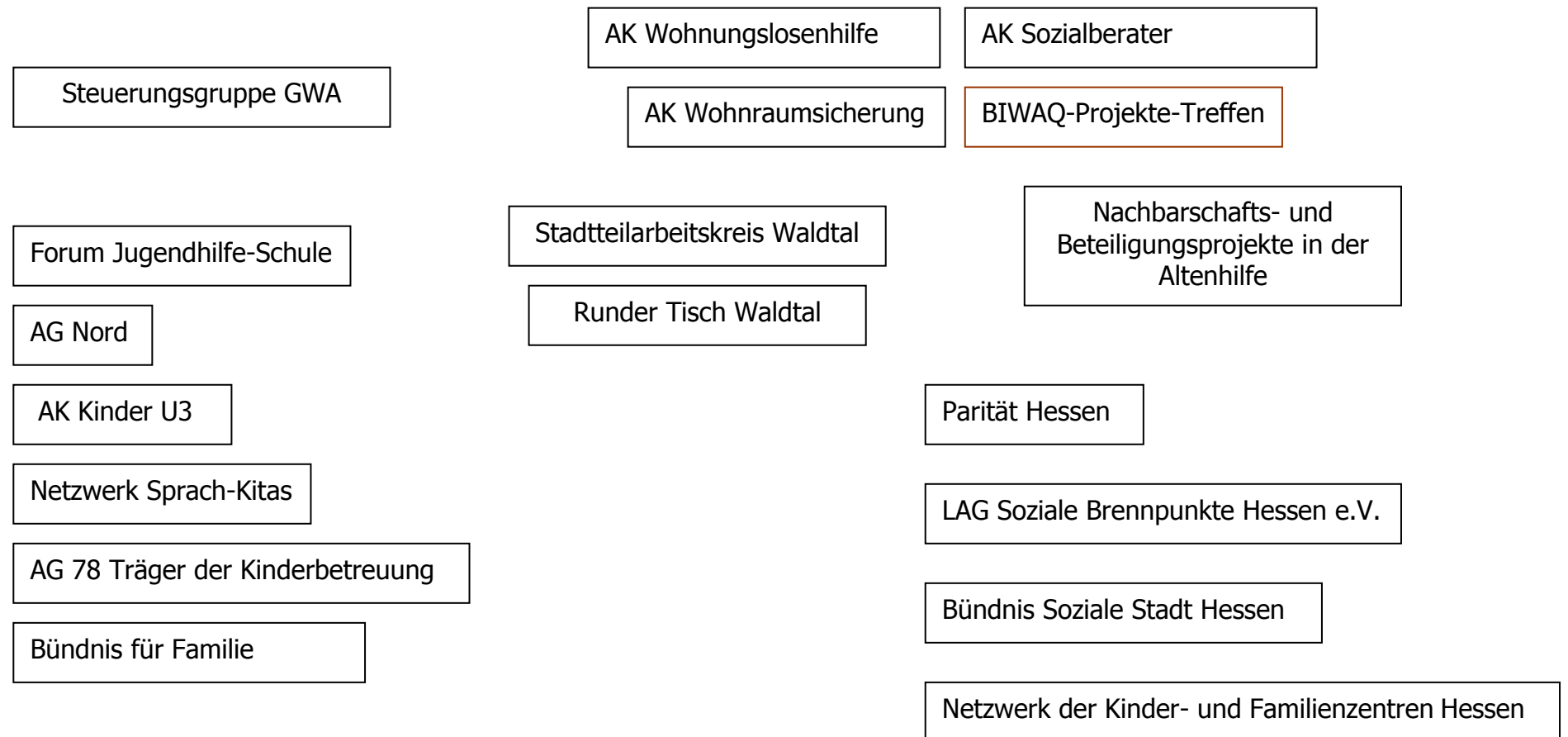
- Bedarfserhebung
- Unterstützung von Familien
- Abstimmung und Durchführung von Angeboten
- Lobby für den Stadtteil
- Fachlichen Diskurs

# AKSB

Arbeitskreis Soziale Brennpunkte Marburg e.V.



## Vernetzungsknoten



# AKSB

Arbeitskreis Soziale Brennpunkte Marburg e.V.

## Wie wir arbeiten

### Beispiel 1: Beteiligung beim Spielplatzbau

#### **Bedarf ermitteln:**

Stadtteilbegehungen mit Eltern und Kindern  
Gemeinsame Auswertung  
Gemeinsame  
Prioritätensetzung:  
Spielplatz aufwerten

#### **Ideen entwickeln:**

Besuch von Kindergruppen auf anderen Spielplätzen  
Basteln in den Gruppen

#### **Konsens herstellen:**

Bewohnerversammlung mit beteiligten Eltern und Nachbarschaft  
Information im Stadtteilarbeitskreis

#### **Partner finden:**

Zusammenarbeit mit dem zuständigen Dienst der Stadtverwaltung  
Gewinnung von Alea als Experten für den Bau

#### **Planung:**

Abstimmung von Ideen und Machbarem mit Expertinnen  
Zeitplanung  
Aufgabenverteilung



#### **Auswertung:**

Gespräche über den Verlauf des Projekts in den Gruppen  
Beobachtung der Nutzung des Spielplatzes durch Bewohner  
Wirkungen festhalten

#### **Würdigung:**

Öffentliche Dokumentation am Bauzaun  
Richtfest mit beteiligten Bewohnern, Politikern und MitarbeiterInnen der Stadtverwaltung

#### **Durchführung:**

Gemeinsames Bauen von Experten, Mitarbeitern, BewohnerInnen und Kindern  
Versorgung der Baugruppe durch Kita-Kinder  
Dokumentation des Baus durch Mitglieder der Schülergruppe

Das Projekt „Klettergerüst“ wurde in Zusammenarbeit mit dem Gesundheitsnetzwerk für Kinder „mittendrin“ durchgeführt.  
Das Projekt wurde mit Mitteln des Bundesministeriums für Ernährung, Landwirtschaft und Verbraucherschutz (BMELV) gefördert.

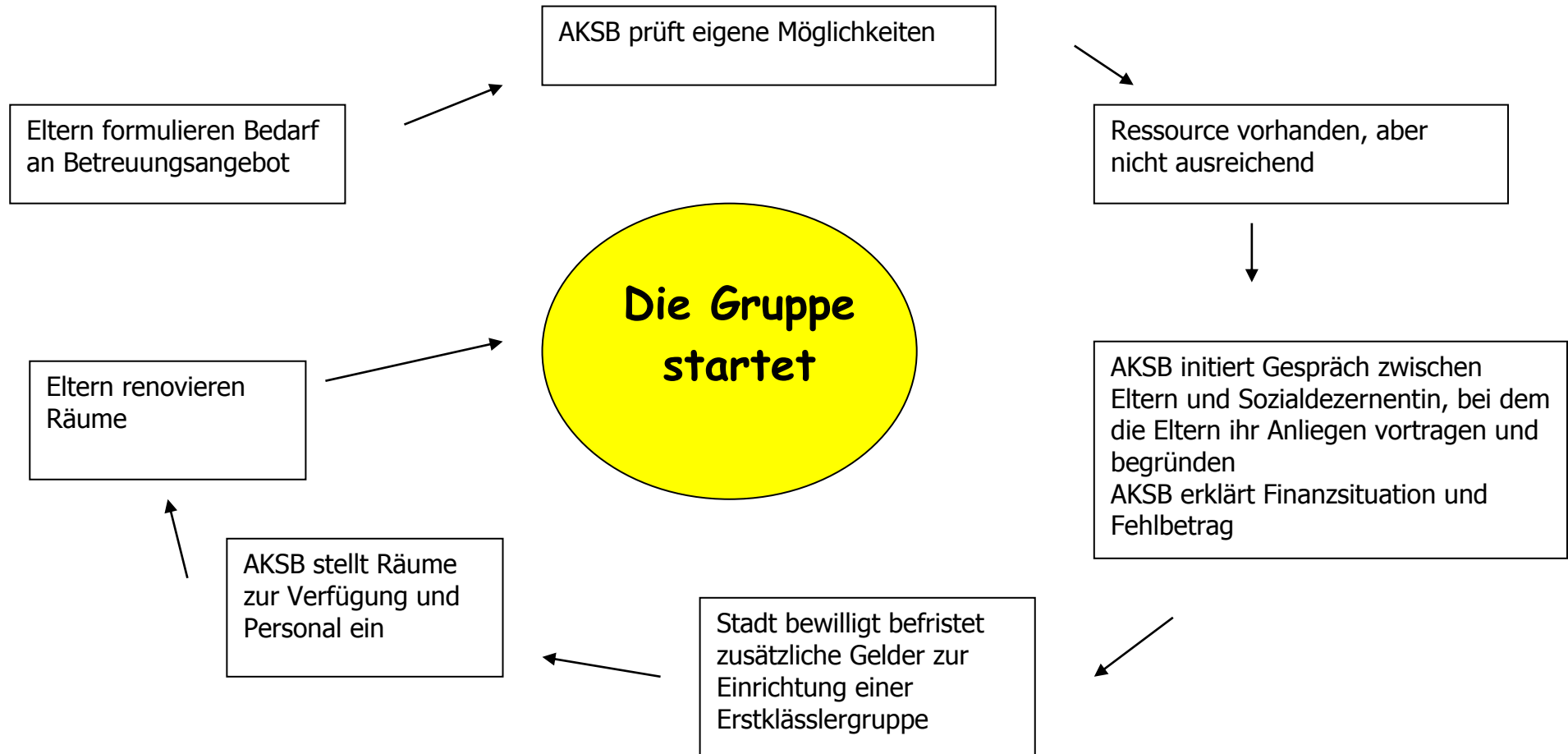


# AKSB

Arbeitskreis Soziale Brennpunkte Marburg e.V.

## Wie wir arbeiten

Beispiel 2: Einführung einer Erstklässlergruppe



# AKSB

Arbeitskreis Soziale Brennpunkte Marburg e.V.

## Wie wir arbeiten

### Beispiel 3: Flüchtlinge Willkommen

#### Kontakt herstellen

Begrüßungsbesuche  
Kooperation mit der zuständigen Mitarbeiterin des Sozialamts  
Einsatz von Dolmetschern

#### Wünsche und Interessen erkennen

Gespräche  
Aktivierende Migrant\*innenbefragung  
Beteiligungsveranstaltung im Rahmen der „Sozialen Stadt“

#### Wünsche und Interessen aufgreifen

Sporttreff für Jugendliche  
Somalische Fußballmannschaft  
Café für afrikanische Frauen  
Nähkurse  
Sprachkurse für Frauen mit Babys  
Begleitung einzelner Familien durch Ehrenamtliche

#### Begegnung inszenieren

Begrüßungscafé  
Beteiligung beim Sommerfest  
Interkulturellen Woche des AKSB  
Unterstützung der Teilnahme am stadtweiten „Tag der kulturellen Vielfalt“

Hilfreich :

Unterstützung durch  
Migrant\*innenfamilien,  
die bereits länger im  
Stadtteil leben !!!

# AKSB

Arbeitskreis Soziale Brennpunkte Marburg e.V.

